



## SKLONOVÉ POMĚRY

SANAC

## ODVODN

## OBJEKT

PŘEVÝŠEN

ZDVIH NIVELETY TK [m]

### VÝŠKA NAVRŽENÉ NIVELETY TK

VÝŠKA STÁVAJÍCÍ NIVELETY TK [m]

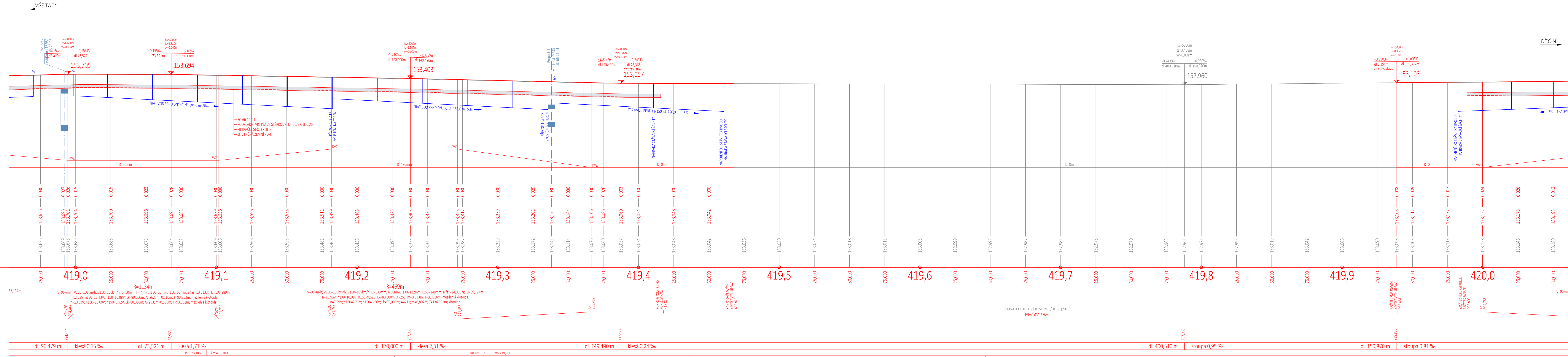
SR. ROVINA 140,000 m.n.m. Bp

## STAVEBNÍ STANIČENÍ KOLEJE

## SMĚROVÉ POMĚŘI

## SKLONOVÉ POMĚRY

PŘÍČNÉ ŘEZY (STANIČENÍ ŘEZŮ VZTAŽENO K 1



## Zpracování připomínek 02/2018

SO 61-10-01 ŽST Litoměřice d. n., železniční svršek

SO 61-11-01 ŽST Litoměřice d. n., železniční spode

SO 62-10-01 Litoměřice d. n. - Velké Žernoseky, žel

SO 62-11-01 Litoměřice d. n. - Velké Žernoseky, žel

SO 63-10-01 ŽST Velké Žernoseky, železniční svrše

SO 63-11-01 ŽST Velké Žernoseky, železniční spoc

SO 64-10-01 Velké Žernoseky - odb. Kalvárie, želez

SO 64-11-01 Velké Žemoseky - odb. Kalvárie, želez

SO 65-10-01 Odb. Kalvárie, železniční svršek

SO 65-11-01 Odb. Kalvárie, železniční spodek

SO 66-10-01 Odb. Kalvária - Sebusín, železniční



SO 66-11-01 Odb. Kalvária - Sebusín, železničná


SO 67-10-01 ŽST Sebužín - Církvice, železniční


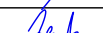
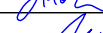

SO 67-11-01 ŽST Sebusín - Církvice, železniční

SO 68-10-01 Sebužín - Ústí n. L. Střekov, železn

SO 68-11-01 Sebužín - Ústí n. L. Střekov, železn

				číslo soupravy
2	01/2019	Změna kolejového řešení s ohledem na zavedení ETCS		Tomáš Jencík
1	02/2018	Dokumentace po zapracování připomínek		Tomáš Jencík
č. změny	datum	popis a zdůvodnění		podpis

<div>Odpov. projektant stavby</div> <div></div> <div>Ing. David Růža</div>	<div></div>	<div>STRABAG Rail a.s.</div> <div>Železničářská 1385/29 400 03 Ústí nad Labem - Střekov tel.: +420 475 300 111 e-mail: projekt.ul@strabag.com</div>			
<div>Stavba</div> <div><div>Optimalizace traťového úseku</div><div>Litoměřice d.n. (včetně) - Ústí n.L. Střekov (mimo)</div></div>	<div>Investor:</div> <div> <small>Společnost železniční dopravní společnosti</small></div> <table><tr><td>Stupeň</td><td>PD</td></tr><tr><td>Datum</td><td>01 / 2019</td></tr></table>	Stupeň	PD	Datum	01 / 2019
Stupeň	PD				
Datum	01 / 2019				

Odpovědný projektant:	Ing. Miroslav Novák	  	 SPOL. S R. O.
Vypracoval:	Tomáš Jenčík		
Kontroloval:	Ing. Miroslav Novák		
Objednatel:	Správa železniční dopravní cesty, státní organizace Stavební správa západ, Sokolovská 278/1955, 190 00 Praha 9		Žukovova 79/60, 400 03 Ústí nad Labem projekce@prog.cz Tel: 411 198 00
Stavba:	Optimalizace traťového úseku Litoměřice d.n. (včetně) - Ústí n.L. Střekov (mimo)		Číslo projektu: 02 / 2017 Datum: 01 / 2019 Stupeň: PD Měřítko: 1 : 1000/100
PODÉLNÝ PROFIL KOLEJE č.2 km 419,0 - 420,0			Část: E.1.1 Číslo výkresu: 336